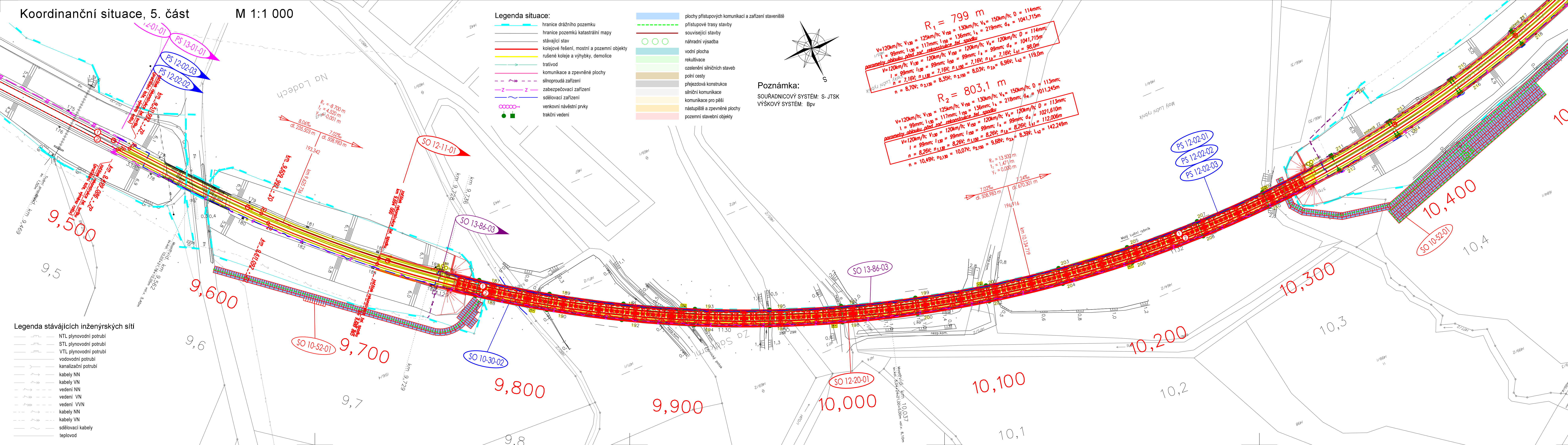
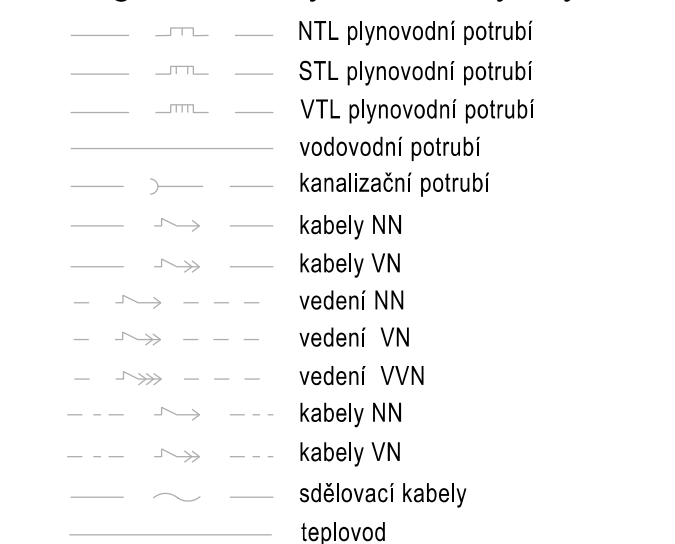


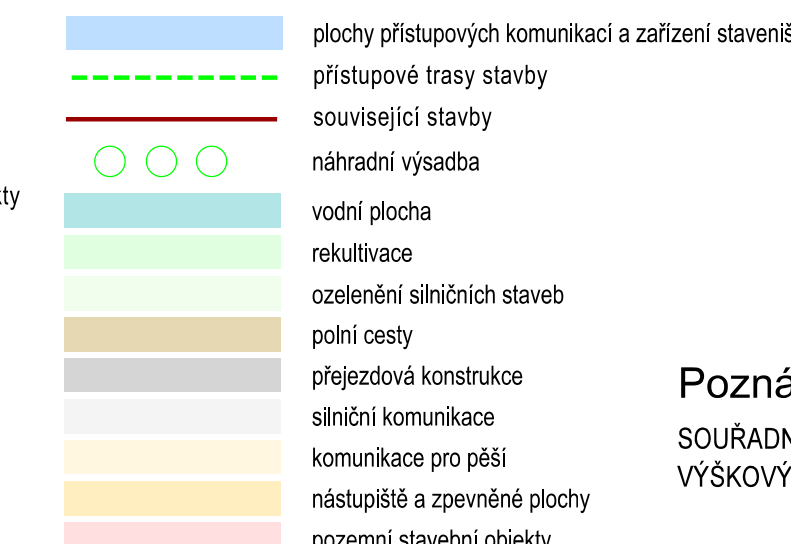
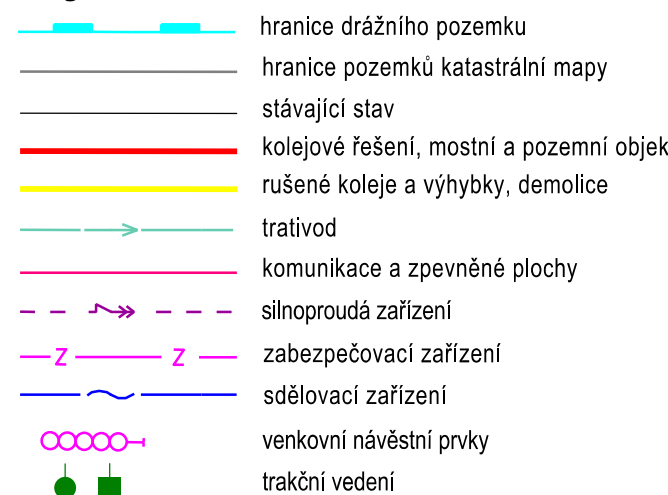
M 1:1 000



Legenda stávajících inženýrských sítí



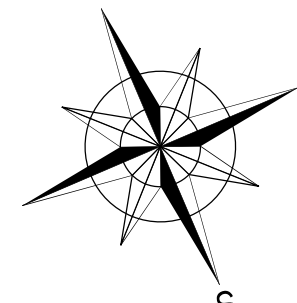
Legenda situace:



Poznámka:

SOUŘADNICOVÝ SYSTÉM: S- JTSK

VÝŠKOVÝ SYSTÉM: Bpv



$R_1 = 799 \text{ m}$
 $= 125 \text{ km/h}; V_{150} = 130 \text{ km/h}; V_k = 150 \text{ km/h}; D = 114 \text{ mm};$
 $= 117 \text{ mm}; l_{150} = 136 \text{ mm}; l_k = 219 \text{ mm}; d_o = 1041,715 \text{ mm};$
 zof. rekonstrukce žel. spoďu
 $= 120 \text{ km/h}; V_{150} = 120 \text{ km/h}; V_k = 120 \text{ km/h}; D = 114 \text{ mm};$
 $= 99 \text{ mm}; l_{150} = 99 \text{ mm}; l_k = 99 \text{ mm}; d_o = 1041,715 \text{ mm};$
 $; n_{1,150} = 7,16; n_{1,150} = 7,16; n_{1,k} = 7,16; L_{k1} = 98,0 \text{ mm};$
 $; n_{2,150} = 8,35; n_{2,150} = 8,03; n_{2,k} = 6,96; L_{k2} = 119,0 \text{ mm};$
 $= 803,1 \text{ m}$
 $V_k = 150 \text{ km/h}; D = 113 \text{ mm};$
 $= 1011,245 \text{ mm}$

$R_2 = 803,1 \text{ m}$

$R_v = 13\,500\text{ m}$
 $t_z = 1,471\text{ m}$
 $y_v = 0,000\text{ m}$
 $7,02\text{‰}$
 $508,983\text{ m}$
 $7,24\text{‰}$
 $dl: 670,301\text{ m}$


**SPRÁVA
ŽELEZNIC**


sfdi
 STÁTNÍ FOND DOPRAVNÍHO VÝVOJE

			ČÍSLO SOUPRAVY:
		PO PŘIPOMÍNKOVÉM ŘÍZENÍ	
REVIZE Č.	DATUM	ZMĚNA	

MCO MORAVIA CONSULT Olomouc a.s.
LEGIONÁRSKÁ 1085/8 , 779 00 Olomouc

tel.: +420 585 570 41
IDS: kjeen9
e-mail: moravia@moravia.
http://www.moravia.

 **SUDOP
PRAHA**

Olšanská
130 80 Praha
Česká republika
tel.: +420 267 094 11
IDDS: nd9sc
e-mail: praha@sudop.cz

 **SUDOP
EU**

Olišanská
130 00 Praha
Česká republika
tel.: +420 477 012 212
IDS: g4w9u
e-mail: info@sudop.eu

OBJEDNATEL		Správa Železnic, státní organizace Dlážděná 1003/7, 110 00 Praha 1 - Nové Město	
HLAVNÍ INŽENÝR PROJEKTU		ING. JAN LEHNERT	VEDOUcí TÝMU: ING. PETR JEMELKA
ODPOVĚDNÝ PROJEKTANT		NAVRHL, VYPRACOVAL	EXTERNÍ SUBDODAVATEL
ING. JAN LEHNERT		ING. JAN LEHNERT	-
KRAJ: ÚSTECKÝ		POVĚŘENÝ OÚ: ÚSTÍ NAD LABEM	OBEČ: DLE PŘÍLOH
Rekonstrukce ŽST Chabařovice		ZAK. ČÍSLO MČO	20 - 072 - 233 - UR
		ÚČEL	DÚR
		DATUM	PROSINEC 2021
		FORMÁT	6x44
		MĚŘÍTKO	1:1 000
Koordinanční situace, 5. část		ČÁST	POŘ.Č.
		C.3	5